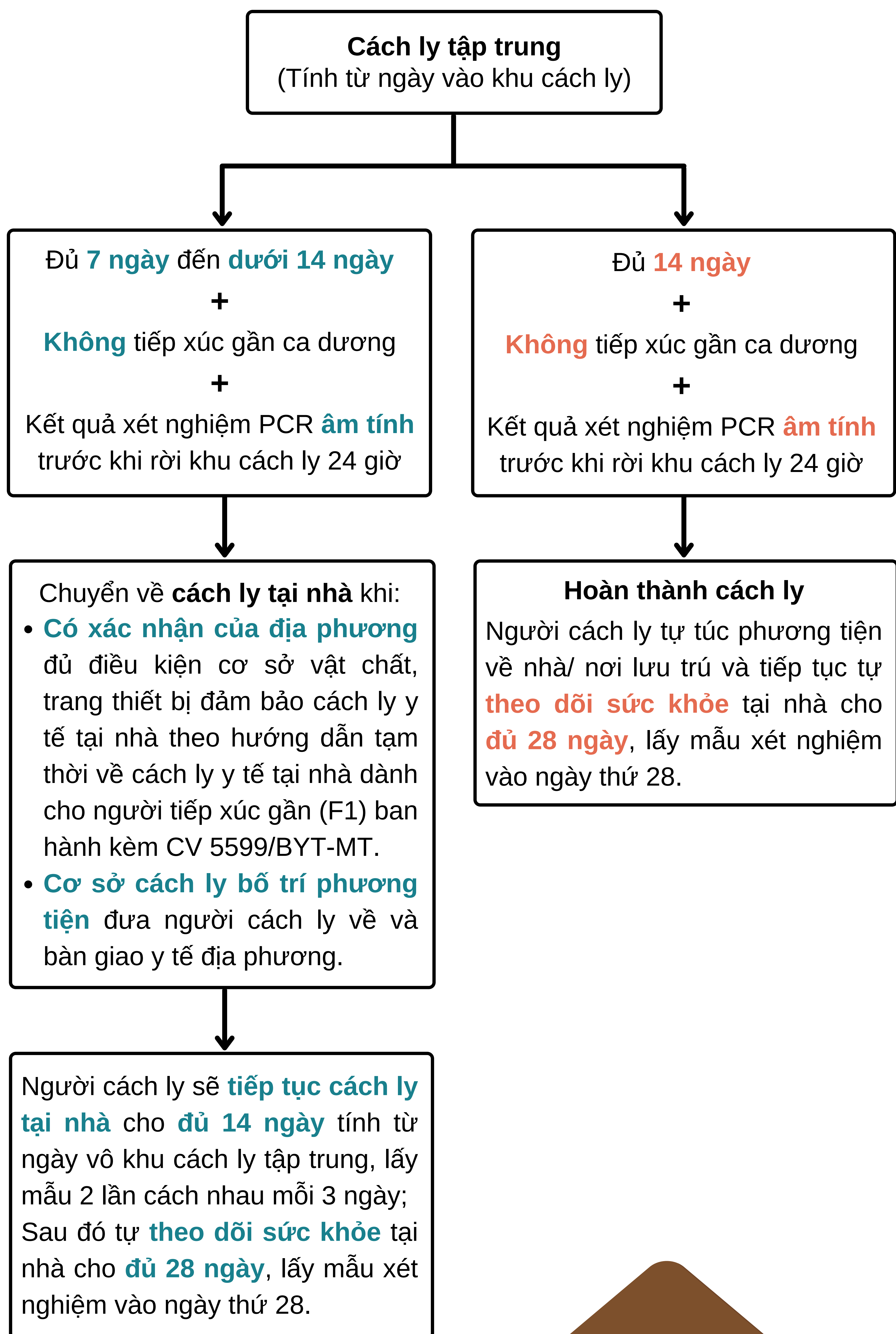


HƯỚNG DẪN THỰC HIỆN CÁCH LY Y TẾ TẠI NHÀ DÀNH CHO ĐỐI TƯỢNG **F1**



- **Giảm thời gian cách ly** y tế từ 21 ngày xuống **còn 14 ngày** cho các đối tượng **F1** và **người nhập cảnh** (ngoại trừ các trường hợp người nhập cảnh vào làm việc dưới 14 ngày và các trường hợp nhập cảnh cách ly theo quy định khác của Ban Chỉ đạo quốc gia phòng, chống dịch COVID-19 và Bộ Y tế), thực hiện **xét nghiệm vào ngày thứ 1, 7, 14**.
- **Người cách ly** tự túc phương tiện về nhà/nơi lưu trú và tiếp tục theo dõi sức khỏe tại nhà/nơi lưu trú 14 ngày tiếp theo.
- **Cơ sở cách ly** thực hiện nghiêm việc tư vấn hướng dẫn sau hoàn thành cách ly, ghi nhận đầy đủ thông tin, bàn giao và theo dõi, giám sát y tế sau cách ly đảm bảo không để lây nhiễm chéo và lây lan dịch bệnh ra cộng đồng.

Đối với F1 đang ở khu cách ly tập trung



Đối với F1 chưa vào khu cách ly tập trung

1 | Khu phong tỏa

	Hình thức cách ly	Số lần xét nghiệm	VB hướng dẫn
F1 ở căn hộ tại khu tập thể, khu chung cư khi có F0 tại căn hộ	Cách ly tập trung liên tục 7 ngày, cách ly tại nhà 7 ngày, tự theo dõi sức khỏe tại nhà 14 ngày (đủ 28 ngày)	Tại khu cách ly: Ngày thứ 1, 3, 6 Tại nhà: Xét nghiệm 3 ngày/lần	4534/SYT-NVY 4415/SYT-NVY
F1 khác	Cách ly tại nhà 14 ngày, tự theo dõi sức khỏe tại nhà 14 ngày (đủ 28 ngày)	Xét nghiệm 3 ngày/lần	4534/SYT-NVY 4415/SYT-NVY

Lưu ý: trong trường hợp mật độ người cách ly tại khu phong tỏa quá đông thì xem xét đưa bớt ra các khu cách ly tập trung, và thực hiện cách ly 14 ngày.

2 | Khu vực nguy cơ ngoài khu phong tỏa

	Hình thức cách ly	Số lần xét nghiệm	VB hướng dẫn
F1 tại khu tập thể, khu chung cư có ca F0 tại nhà/ gia đình thì toàn bộ F1 của căn hộ	Cách ly tập trung liên tục 7 ngày, sau đó cách ly tại nhà 7 ngày nếu đủ điều kiện và tự theo dõi sức khỏe tại nhà 14 tiếp theo (28 ngày)	Tại khu cách ly: Ngày thứ 1, 3, 6 Tại nhà: Xét nghiệm 7 ngày/lần	4534/SYT-NVY 4415/SYT-NVY
F1 khác	Cách ly tại nhà 14 ngày, tự theo dõi sức khỏe tại nhà 14 ngày (đủ 28 ngày)	Xét nghiệm ngày thứ 1, 7, 14, 21, 28	4534/SYT-NVY. 4415/SYT-NVY 2286/UBND-VX

3 | Khu vực khác

	Hình thức cách ly	Số lần xét nghiệm	VB hướng dẫn
Toàn bộ F1	Cách ly tại nhà 14 ngày, tự theo dõi sức khỏe tại nhà 14 ngày (đủ 28 ngày)	Xét nghiệm ngày thứ 1, 7, 14, 21, 28	2286/UBND-VX

HƯỚNG DẪN QUY TRÌNH GIÁM SÁT CÁCH LY TẠI NHÀ

Bước 1

Ban chỉ đạo phòng chống dịch địa phương **ra quyết định cách ly tại nhà** các trường hợp F1 thỏa các điều kiện tại các văn bản chỉ đạo



Bước 2

Phân công nhiệm vụ các bộ phận liên quan thực hiện giám sát cách ly tại nhà



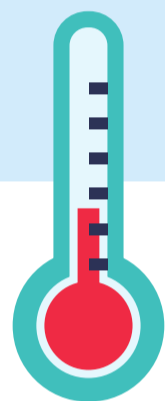
Bước 3

Người cách ly thực hiện **khai báo hàng ngày** trên ứng dụng về tình trạng sức khỏe và tuân thủ nội dung cam kết thực hiện cách ly tại nhà

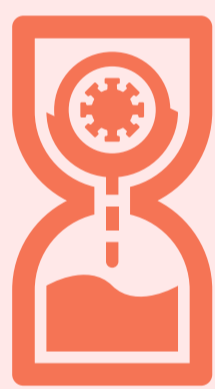


Bước 4

Kết thúc cách ly trong các trường hợp sau



Người cách ly hết thời gian cách ly tại nhà và kết quả xét nghiệm âm tính, không có triệu chứng viêm hô hấp cấp



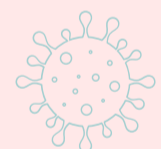
Người cách ly vẫn còn trong thời gian cách ly nhưng phát sinh bệnh lý cần được điều trị, giám sát tại bệnh viện



Người cách ly có kết quả xét nghiệm dương tính cần chuyển viện điều trị

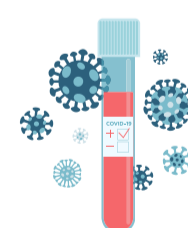


Người cách ly cần chuyển cách ly tập trung



Bước 5

Tổng hợp hồ sơ cách ly, chế độ báo cáo



Nhân viên Tổ COVID cộng đồng tổng hợp hồ sơ người cách ly đã hoàn thành, chuyển cho Trạm y tế để lưu giữ

Trạm y tế thực hiện **báo cáo định kỳ hàng ngày** về cho **Trung tâm y tế**: số người cách ly tại nhà (đối tượng F1, F2); số người hoàn thành cách ly (kết thúc thời gian, chuyển viện điều trị COVID-19, chuyển viện điều trị bệnh lý khác, chuyển cách ly tập trung).

Trung tâm Y tế thực hiện **báo cáo số liệu định kỳ hàng ngày** về cho **HCDC**, đồng thời báo cáo kết quả triển khai thực hiện vào ngày 25 hàng tháng để HCDC trình Sở Y tế.

NHIỆM VỤ CÁC BỘ PHẬN LIÊN QUAN THỰC HIỆN CÁCH LY TẠI NHÀ



Lực lượng dân quân, công an

- ✓ Thực hiện biển cảnh báo nền đỏ, chữ vàng: **“NHÀ CÓ NGƯỜI CÁCH LY Y TẾ TẠI NHÀ ĐỂ PHÒNG, CHỐNG DỊCH COVID-19”**
- ✓ Phân công nhân sự tuần tra, kiểm soát đảm bảo an ninh trật tự, giám sát sự tuân thủ của người cách ly.

Lực lượng y tế

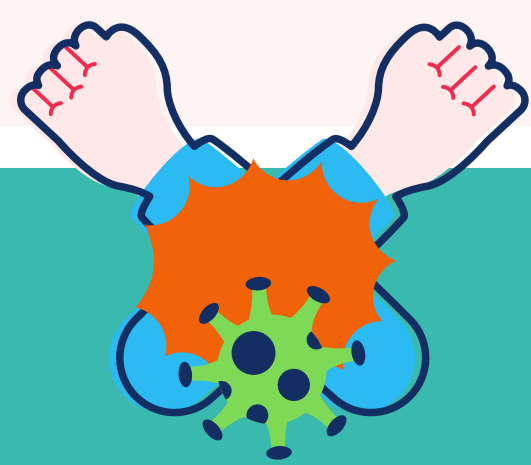


- ✓ **Hướng dẫn** người cách ly khai báo, lập hồ sơ theo dõi sức khỏe trên ứng dụng.
- ✓ Thực hiện **lấy mẫu** xét nghiệm SARS-CoV-2 cho người cách ly, người chăm sóc, hỗ trợ và người ở cùng nhà theo quy định.
- ✓ Hướng dẫn các đối tượng trên thu gom chất thải theo hướng dẫn tại Phụ lục 3.
- ✓ **Báo cáo ngay** cho Trung tâm Y tế và chính quyền địa phương khi các đối tượng này có biểu hiện mắc bệnh như sốt, ho, khó thở và các biểu hiện khác.
- ✓ Nếu có kết quả xét nghiệm dương tính thì báo Trung tâm Y tế xử lý theo quy định.
- ✓ **Báo cáo số liệu** hàng ngày cho Trung tâm Y tế/ Phòng Y tế để tổng hợp báo cáo cho HCDC.



Tổ COVID cộng đồng

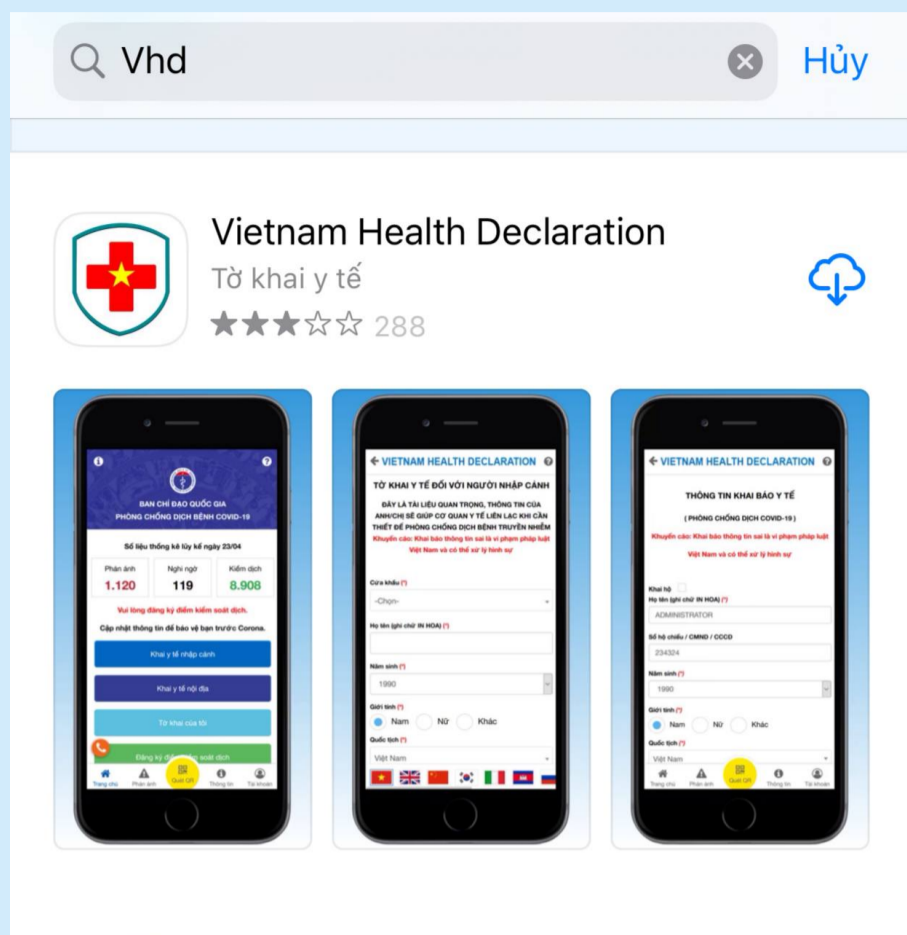
- ✓ Hàng ngày **tiếp nhận** thông tin và **kiểm tra** sức khỏe người cách ly, người chăm sóc, hỗ trợ người cách ly. **Hỗ trợ** người cách ly đo thân nhiệt nếu họ không tự đo được.
- ✓ **Quản lý, giám sát**, thực hiện nghiêm việc tổ chức cách ly y tế tại nhà; giám sát y tế đối với người cách ly trong thời gian cách ly và sau khi kết thúc cách ly thông qua các phương tiện giám sát.
- ✓ **Yêu cầu** người ở cùng nhà với người cách ly không được tiếp xúc với người xung quanh, không đi ra ngoài khi không cần thiết và phải ghi chép đầy đủ các mốc tiếp xúc.
- ✓ **Là cầu nối** giữa người cách ly, người ở cùng nhà với người cách ly với nhân viên y tế và chính quyền địa phương.



HƯỚNG DẪN KHAI BÁO TRÊN ỨNG DỤNG VIETNAM HEALTH DECLARATION (VHD)

Bước 1

Cài đặt ứng dụng Vietnam Health Declaration (VHD)



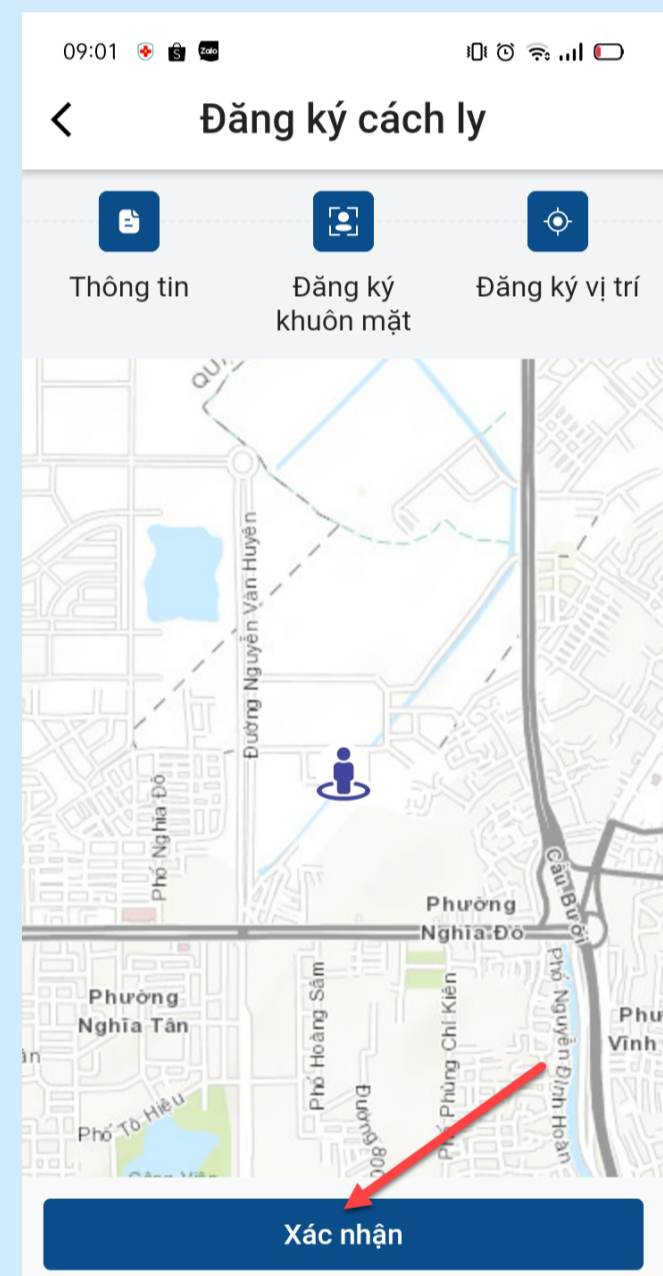
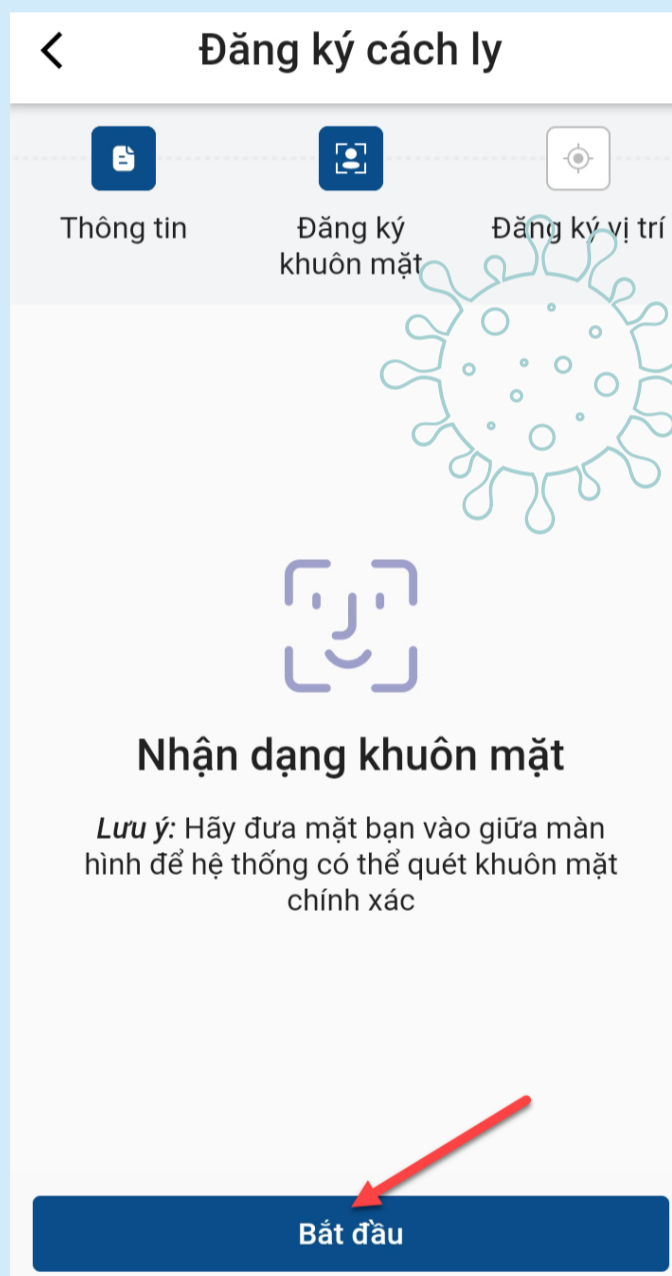
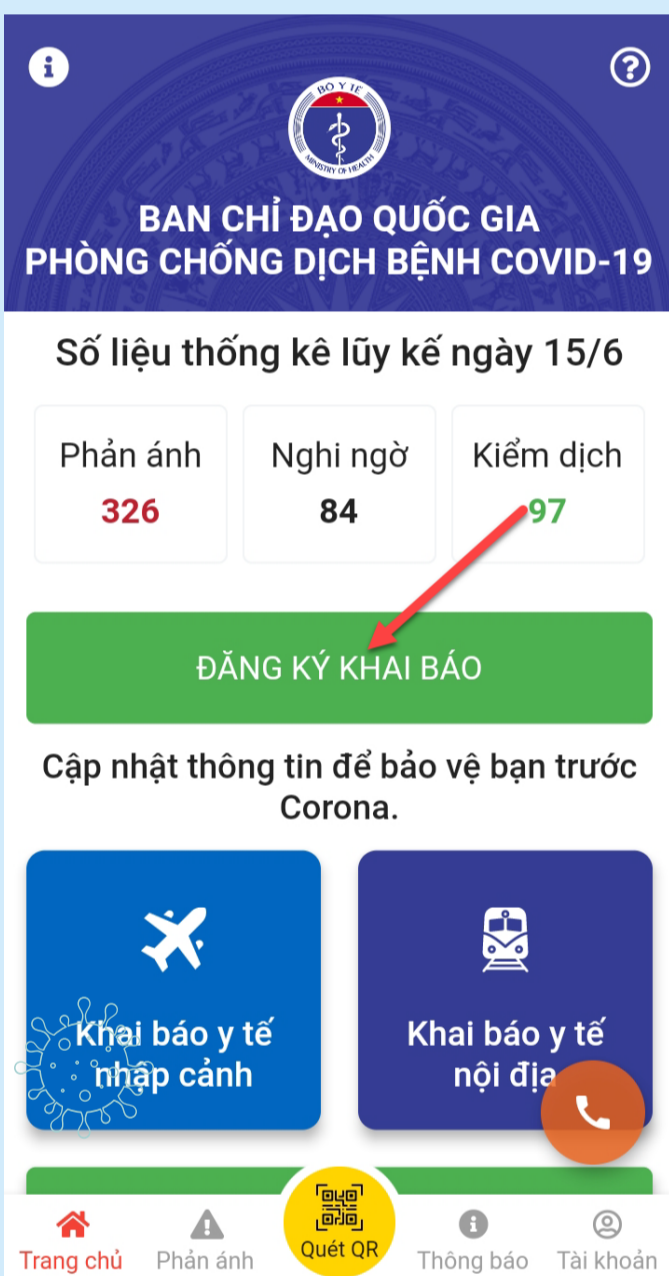
Bước 2

Đăng nhập vào ứng dụng bằng SĐT di động và mã OTP



Bước 3

Đăng ký khai báo nhận diện khuôn mặt đủ 3 ảnh và vị trí cách ly tại nhà



Bước 4

Khai báo sức khỏe hàng ngày hoặc ngay khi có dấu hiệu bất thường về sức khỏe bằng nhận diện khuôn mặt

